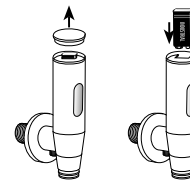


ORINATOIO ELETTRONICO 9V

URINAL INFRARED CONTROL WITH 9V BATTERY



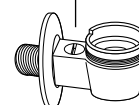
E2030
Orinatoio esterno
External single urinal



3 funzioni:
3 functions:

■ Regolatore di portata
Adjusting flow rate

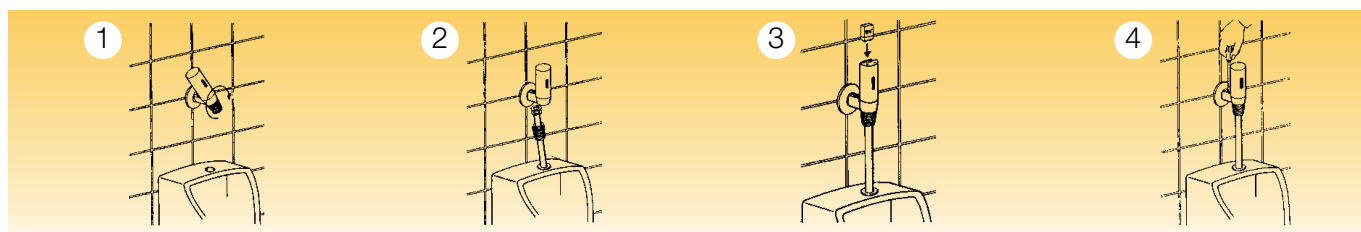
■ Rubinetto di chiusura
Closing tap



■ Filtro inox estraibile
Stainless steel filter

- L'apparecchio inizia il ciclo di funzionamento solo se riflette una immagine per 5 secondi.
The tap start to work only if there is a reflected image for about 5 sec.
- L'erogazione avviene dopo l'utilizzo per 8 secondi.
The water supplying happen after the using for 8 sec.
- Per igienizzare il vaso, dopo 24 ore di non utilizzo, avviene automaticamente una erogazione.
For the w.c. hygiene, there is automatically a water flushing when not used for 24 hours.

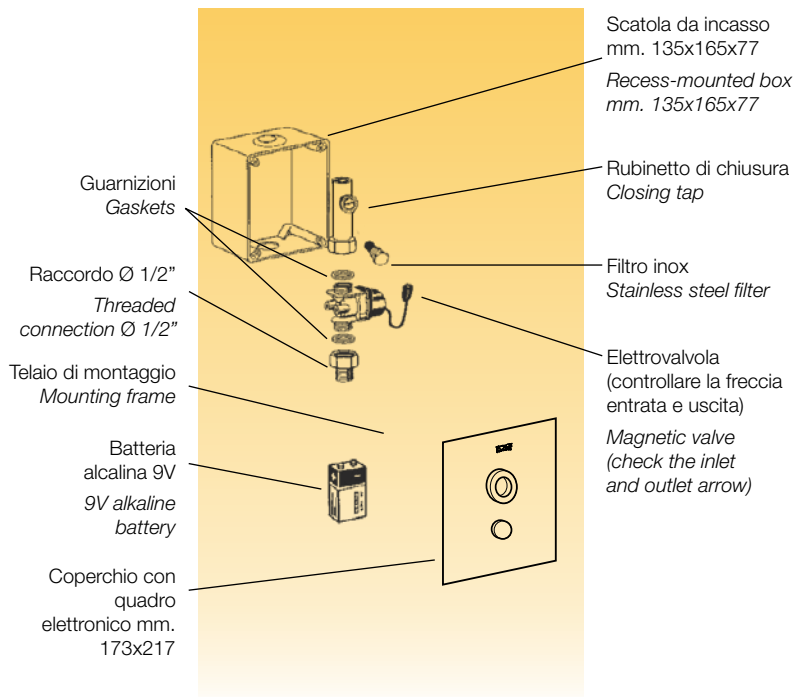
Facile e veloce da installare anche negli impianti già esistenti.
Easy and quick to install also in existing systems.



ORINATOIO INCASSO ANTIVANDALO 9V E 230V

VANDAL PROOF IN WALL URINAL INFRARED CONTROL

ELETRONICI - INFRARED CONTROL

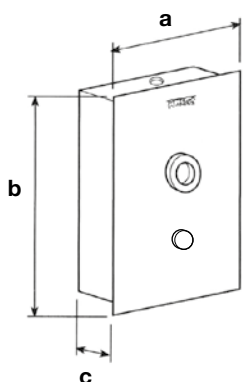
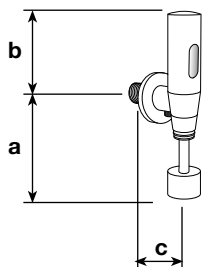


■ senza viti apparenti
without apparent screws

■ piastra acciaio inox AISI 304 lucido
stainless steel plate AISI 304 polished



Funzioni <i>Functions</i>	Tempo minimo di permanenza <i>Minimum stay time</i>	Pre-flusso intelligente <i>Intelligent pre-flushing</i>	Tempo di erogazione <i>Opening time</i>	Erogazione automatica per igienizzare il vaso <i>Hygiene flushing</i>
E2030 - E 2031	5 secondi 5 secs.	1 sec. se non c'è utilizzo da più di 5 minuti <i>1 sec. if urinal is not used longer than 5 min.</i>	8 secondi 8 secs.	Dopo 24 ore di non uso <i>After 24 hours non-use</i>
E2038/3 - E2038/3/230	5 secondi 5 secs.	1 sec. se non c'è utilizzo da più di 5 minuti <i>1 sec. if urinal is not used longer than 5 min.</i>	Regolabile da 1 a 12 sec. <i>Adjustable from 1 to 12 sec.</i>	Dopo 24 ore di non uso <i>After 24 hours non-use</i>



CODICE	mm a	mm b	mm c	NOTE
E2030	280	130	55	<p>Orinatoio esterno a fotocellula in ottone fuso lucidato e cromato – alimentazione \varnothing 1/2" con normale batteria alcalina 9V per circa 100.000 utilizzazioni (2 anni) – incorporato rubinetto di regolazione e chiusura della portata con filtro inox facilmente estraibile – possibilità di chiudere l'erogazione per l'eventuale manutenzione – pressione dinamica 0.5–6 bar – dopo la permanenza di 5 secondi di fronte all'orinatoio avviene una erogazione per allontanamento per 8 sec. – per igienizzare il vaso dopo 24 ore di non utilizzo avviene una erogazione – quando la batteria è esaurita il led inizia a lampeggiare – in dotazione tubetto di scarico \varnothing 14 L. 250 mm. – facile da montare anche negli impianti già esistenti.</p> <p><i>External infrared urinal control 9V. – magnetic valve and battery incorporated easy to replace removing the cover.</i></p>
E2031	280	130	55	<p>Orinatoio esterno a fotocellula in ottone fuso lucidato e cromato predisposto per l'installazione ad angolo (parete destra o sinistra).</p> <p>– alimentazione con normale batteria alcalina 9V per circa 100.000 utilizzazioni (2 anni) – incorporato rubinetto di regolazione e chiusura della portata con filtro inox facilmente estraibile – possibilità di chiudere l'erogazione per l'eventuale manutenzione.</p> <p><i>Ditto – also for angle installation.</i></p>
E2038/3	110	170	75	<p>Orinatoio singolo da incasso a fotocellula con piastra in acciaio inox AISI 304 LUCIDO SENZA VITI APPARENTI – alimentazione \varnothing 1/2" con normale batteria alcalina 9V per circa 100.000 utilizzazioni (2 anni) – incorporato rubinetto di regolazione e chiusura della portata – pressione dinamica 0.5–6 bar – inizia il funzionamento solo se riflette un'immagine per 5 sec. – l'erogazione avviene dopo l'allontanamento per un tempo regolabile da 1 a 12 secondi – per igienizzare il vaso dopo 24 ore di non utilizzo erogazione automatica per 8 secondi – quando la batteria è in esaurimento il Led inizia a lampeggiare – il raggio d'azione è regolato a 50 cm con possibilità di regolazione da 20 a 60 cm.</p> <p>2 scatole per il montaggio:</p> <ul style="list-style-type: none"> ■ scatola n.1 da incasso prof. 75 mm con premontato rubinetto di chiusura, elettrovalvola e protezione per le opere di muratura. ■ scatola n.2 con piastra inox con la parte elettronica da utilizzare ad opere murarie ultimate. <p><i>Single infrared built-in urinal with stainless steel plate POLISHED AISI 304 WITHOUT APPARENT SCREWS – feeding \varnothing 1/2" with normal battery alkaline 9V. – built-in a tap for the adjustment and closing of flow – starts working only if it reflects an image for 5 seconds. – water supply takes place after the person leaves for an adjustable time from 1 to 12 seconds – hygienisation after 24 hours of non-use with automatic flow for 8 seconds – when the battery is empty LED starts flashing– the active range is settled at 50 cm with the possibility of adjustment from 20 to 60 cm.</i></p> <p><i>2 boxes for mounting:</i></p> <p><i>1 box recessed prof. 75 mm with pre-mounted stop valve, solenoid valve and protection for the masonry works.</i></p> <p><i>2 box with stainless steel plate with the electronic part to be used for ultimate masonry.</i></p>
E2038/3/230	110	170	75	<p>Presentazione come modello precedente alimentazione 230 V con trasformatore 9V in dotazione.</p> <p><i>Ditto – transformer plug 230V – 9V with 9V transformer supplied.</i></p>